



FONDATION
POUR L'ENSEIGNEMENT

Fondation d'utilité publique



LE JOURNAL DES ACTIVITÉS 2016

RÉALISATIONS ET PERSPECTIVES - www.fondation-enseignement.be



L'Éditorial

RAPPROCHER UTILEMENT TOUS LES PARTENAIRES

Merci aux entreprises, fondations, fédérations et instances publiques qui nous ont déjà permis de mener des actions communes aux fédérations des pouvoirs organisateurs et aux entreprises en Fédération Wallonie-Bruxelles, en impactant notre environnement. Merci aussi à tous les partenaires, pour leur enthousiasme et leur soutien !

En l'espace de quatre années, nous avons réussi ensemble à rapprocher davantage écoles et entreprises, dans le respect des réalités de chacun. En 2016, nous avons consolidé nos projets, lancé de nouveaux chantiers et jeté les bases de réflexions pour des actions qui répondent aux préoccupations et aux orientations prises par les acteurs de l'école et de l'entreprise. Vous en trouverez quelques éléments essentiels dans ce rapport qui se veut très synthétique, car vous trouverez les informations détaillées sur notre site internet : www.fondation-enseignement.be, mais aussi en suivant notre actualité sur les réseaux sociaux (<https://twitter.com/fondEns>).

L'avenir annonce encore de nombreux défis, afin d'améliorer équité, qualité et efficacité de notre enseignement obligatoire, notamment en concrétisant les orientations du Pacte pour un Enseignement d'Excellence. La Fondation pour l'Enseignement y a déjà largement contribué depuis 2015, et restera disponible pour fédérer école et entreprise autour de recommandations, d'actions et de projets pilotes construits en commun, en encourageant les partenariats larges avec tous ceux qui veulent contribuer aux progrès. Les défis à relever concernent aussi bien les acteurs de l'école que ceux de l'entreprise, pour de meilleures synergies.

Ces derniers mois, la Fondation pour l'Enseignement a développé ses liens avec des acteurs européens partageant des objectifs similaires avec un double objectif : optimiser ses actions en s'inspirant des meilleures pratiques et faire connaître auprès des acteurs européens la dynamique de rapprochement entre les acteurs socio-économiques et les écoles en Fédération Wallonie-Bruxelles.

Suite au renouvellement de la confiance d'un grand nombre de nos partenaires fin 2016 et à de nouveaux partenariats, nous poursuivrons et amplifierons notre action pour la période 2017-2019.

Nous comptons sur chacun pour poursuivre nos efforts dans un esprit d'ouverture, au service de l'intérêt général.



Olivier REMELS
Secrétaire général
Administrateur délégué



Luc WILLAME
Président

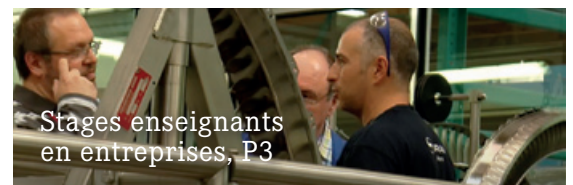
Les priorités

L'ACTION S'ARTICULE AUTOUR
DE 4 AXES DE TRAVAIL :

- Revaloriser l'élève dans l'enseignement technique et professionnel
- Informer sur les métiers et la transition numérique en soutien de l'orientation positive des élèves
- Développer les compétences entrepreneuriales (esprit d'entreprendre) des élèves
- Encourager la responsabilité sociétale des entreprises via des échanges de compétences, en soutien des pouvoirs organisateurs et des directions d'écoles



Propositions
et réflexions, P2



Stages enseignants
en entreprises, P3



Impact du numérique
sur les métiers, P4



La Fondation pour l'Enseignement

Mission: La Fondation pour l'Enseignement est un point de rencontre privilégié entre l'école et l'entreprise. Sa mission est de contribuer significativement à améliorer la qualité et l'équité (les mêmes chances pour chacun nonobstant son contexte socio-économique ou ses origines) de l'enseignement au travers de projets originaux, concrets et pragmatiques avec les acteurs de terrain (pouvoirs organisateurs, direction d'écoles, enseignants, élèves) et par la production d'analyses et de propositions concrètes, résultant du dialogue entre les fédérations des pouvoirs organisateurs des écoles et les entreprises présentes dans son Conseil d'Administration. En faisant tomber les stéréotypes, dans un dialogue permanent, la Fondation diffuse les bonnes pratiques à l'intérieur des réseaux, en vue de générer des approches plus efficaces, équitables et efficientes, à grande échelle.



> Le Conseil d'Administration s'est réuni à cinq reprises en 2016.

Les administrateurs

Les représentants des 5 fédérations des Pouvoirs Organisateurs de l'enseignement obligatoire:

M. Michel Bettens, Fédération des établissements libres subventionnés indépendants (Felsi); Mme Fanny Constant, Conseil de l'enseignement des communes et des provinces (CECP); M. Roberto Galluccio, Conseil des pouvoirs organisateurs de l'enseignement officiel neutre subventionné (CPEONS); M. Didier Leturcq, Service général de l'enseignement organisé par la Fédération Wallonie-Bruxelles (EFWB); M. Etienne Michel, Secrétariat général de l'enseignement catholique (SeGEC).

Les représentants des entreprises et du secteur privé: M. Paul Dor, Ecole de Perfectionnement en Management (EPM); M. Vincent Reuter, Union Wallonne des Entreprises (UWE); M. Olivier Wilcox, Chambre de commerce et Union des entreprises de Bruxelles (BECI).

Les administrateurs indépendants: Mme Brigitte Chanoine; M. Etienne Denoël; M. Jean-Pierre Hansen; Mme Sibylle Du Bus de Warnaffe; M. Olivier Remels, Administrateur délégué; M. Luc Willame, Président.

In Memoria: Monsieur Robert Deschamps, Professeur émérite de l'Université de Namur et Administrateur de la Fondation pour l'Enseignement depuis 2013, nous a malheureusement quitté le 13 décembre 2016. Nous le remercions vivement pour sa contribution essentielle aux travaux de la Fondation pour l'Enseignement.

Développer les partenariats pour soutenir l'esprit d'entreprendre



La Fondation s'investit dans plusieurs partenariats visant à soutenir l'esprit d'entreprendre à l'école.

En 2016, la Fondation pour l'Enseignement s'est investie aux côtés d'acteurs philanthropiques, des autorités communautaires et régionales et d'associations pour définir ensemble un ambitieux projet visant à soutenir l'esprit d'entreprendre dans l'enseignement qualifiant à Bruxelles, en développant un programme adressant l'ensemble de l'éco-système école via des actions touchant directions, enseignants et élèves.

Le projet, provisoirement baptisé "Collective Impact Entrepreneurship Brussels", soutenu par les réseaux d'enseignement en FWB, rassemble les énergies pour une plus grande efficacité et sera déployé sur le terrain dans plusieurs écoles pilotes francophones et néerlandophones à Bruxelles dès septembre 2017! Son ambition est de toucher près de 3.000 élèves en trois ans (2017-2019).

La Fondation pour l'Enseignement participe depuis septembre 2016 au projet soutenu par Erasmus+ « Cokleeco » (building Common KnowLEdge between Education and Company), aux côtés de 8 organisations issues de 4 autres pays européens (Espagne, Italie, France, Pologne).

1. En Fédération Wallonie-Bruxelles, les partenaires du projet sont le Centre de Gestion et de Coordination des Projets Européens (CCGPE) et la Fondation pour l'Enseignement.
2. Fin 2016, la Fondation pour l'Enseignement a lancé une enquête auprès des acteurs de l'école et de l'entreprise pour repérer et valoriser les initiatives de progrès déjà menées par les acteurs en FWB!

Objectif: identifier les bonnes pratiques d'échanges écoles-entreprises, développer les compétences entrepreneuriales (soft skills) et construire des trajets de formation pour enseignants et entreprises. Le parcours de formation sera imaginé sur la base des pratiques innovantes existantes repérées sur les différents territoires et sera ensuite testé par les enseignants avec leurs élèves, en lien avec des entreprises.

Ce projet se poursuivra jusqu'en 2019 et nourrira notamment les réflexions concernant le rôle des acteurs dans l'information sur les filières, les métiers (dont le numérique) et l'éducation orientante...



La Fondation a participé aux comités stratégiques, de sélection et/ou d'accompagnement des agences régionales pour l'entrepreneuriat, afin d'identifier les projets soutenant l'esprit d'entreprendre dans les écoles à Bruxelles et en Wallonie.



Des propositions concrètes

Rassemblant l'ensemble des fédérations de pouvoirs organisateurs et des entreprises en Fédération Wallonie Bruxelles, la Fondation analyse et prend des positions qui font l'unanimité de ses membres.

Dès 2015, la Fondation avait déposé ses recommandations pour une "revalorisation de l'enseignement technique et professionnel" (enseignement qualifiant).

En juin 2016, la Fondation pour l'Enseignement déposait aussi des recommandations pour une "réforme solidaire, autonome et responsable de la gouvernance scolaire".

Une recommandation concernant le "soutien au développement des compétences interpersonnelles (savoir-être)" a été remise à la Ministre de l'Education M.-M. Schyns fin 2016.

La Fondation pour l'Enseignement a contribué activement aux travaux du Pacte pour un enseignement d'Excellence, notamment en présidant les travaux du Groupe de Travail (GT) consacré à la "revalorisation de l'enseignement technique et professionnel" (qui a travaillé jusqu'en février 2016), et en contribuant aux efforts d'explication.



Ce GT a permis d'amener autour de la table l'expertise de nombreux acteurs dans et en dehors de l'enseignement qualifiant, notamment pour renforcer les liens écoles-entreprises, avant que ces recommandations ne soient contextualisées par les acteurs de l'enseignement (Groupe Central).



> Le 09 février dernier, lors du symposium écoles-entreprises, La Ministre de l'Education M.-M. Schyns remerciait la Fondation pour sa contribution.

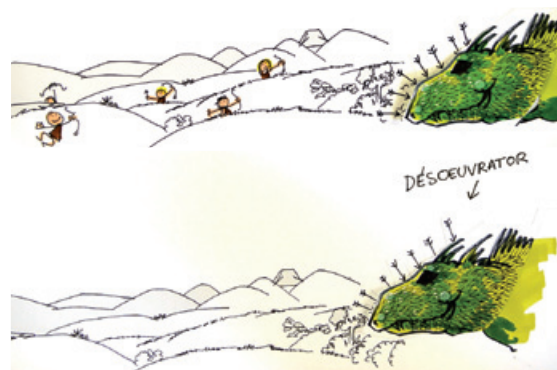
La Fondation pour l'Enseignement reste attentive aux sujets qui concernent le dialogue entre les mondes de l'école et de l'entreprise. En 2016, la Fondation a ainsi participé activement aux travaux du groupe de travail de l'Union wallonne des Entreprises (UWE) et à plusieurs comités de pilotage réunissant secteurs et enseignement.

Toutes les propositions sur www.fondation-enseignement.be

Soutenir les établissements scolaires dans leur gestion

Depuis 2014, la Fondation pour l'Enseignement a mené des projets pilotes (soutien pour la bonne compréhension des clauses techniques des cahiers de charges, guide en vue de nouer des partenariats, analyse des besoins des pouvoirs organisateurs, etc.) visant à expérimenter des collaborations concrètes pour soutenir les pouvoirs organisateurs et les directions d'écoles.

Réflexions et projets se poursuivront en 2017, dès lors que le cadre de la future gouvernance est à présent connu, notamment dans le contexte des soutiens pour l'élaboration des plans de pilotage des établissements.



Formation continue des enseignants: Pour rester connecté aux réalités socio-économiques!



Les Formations continues et stages en entreprises (courte durée: 1 à 4 jours maximum) pour les enseignants (des cours généraux et techniques de l'enseignement Technique et Professionnel, plein exercice et alternance), conseillers pédagogiques et formateurs de l'enseignement, permettent de renforcer les liens entre écoles et entreprises.

Pour la deuxième saison en 2016: deux fois plus d'entreprises d'accueil (passant de 8 à 15 entreprises partenaires, ... et ce nombre doublera encore en 2017!). Les secteurs de la construction et du commerce renforcent désormais les opportunités d'interactions pour les enseignants en entreprise (les secteurs Industrie, dont Automobile et Transport, Alimentation et Sciences appliquées, sont déjà présents).

Les enseignants des cours généraux (écoles techniques et professionnelles) sont désormais aussi les bienvenus dans les stages d'immersion en entreprises. Les phases d'observation et d'immersion sont fusionnées, permettant à tous les enseignants d'accéder au terrain. Plusieurs stagiaires par école sont acceptés. Les stagiaires qui ont déjà été en stage restent les bienvenus. Les formations qui sont volontaires sont par ailleurs prises en compte dans les quotas de formation continue obligatoire.

Les retours des enseignants et des entreprises sont très positifs. Les témoignages filmés sont disponibles sur www.fondation-enseignement.be/videos. Le projet est largement soutenu par les responsables politiques, des réseaux écoles et entreprises, et par le Fonds Social Européen, dans le cadre du projet « Jonction » consacré à la formation continue des enseignants.

Des améliorations continues sont apportées au projet en dialogue entre les partenaires (fédérations de réseaux d'enseignement, Instituts de formation continue de l'enseignement, l'inspection, les entreprises et leurs représentants, ...), pour stimuler la participation des enseignants.

Plusieurs initiatives concrètes sont lancées pour
1. Entretien des liens créés entre écoles et entreprises via une **plate-forme numérique** (mise en ligne en 2017);
2. **Faciliter la participation des enseignants** en organisant les stages au maximum lors des « journées de formation collectives » de l'IFC déjà réservées aux enseignants (pour limiter l'absence des enseignants à l'école) dès 2017-2018;
3. **Faire remonter les demandes des directions d'écoles** depuis les instances bassins EFE et trouver ensuite un **partenaire industriel** à même de proposer des stages répondant aux besoins;
4. ... Développer un outil d'e-learning et regrouper en une journée les étapes « transfert » et « évaluation » de la formation (2018-2019).

Le renforcement de la formation continue en fonction des besoins des établissements et des enseignants est au cœur du Pacte pour un Enseignement d'Excellence. La formation continuée est un levier majeur indispensable pour actualiser les connaissances du monde de l'entreprise dans l'enseignement qualifiant. Cela constituera un levier très concret pour assurer un pilotage optimal de ces établissements.



Plate-forme numérique Entr'Apprendre.



Témoignages des enseignants et des entreprises sur www.fondation-enseignement.be



Résultats 2016: 15 entreprises, 27 écoles, 8 sous-secteurs industrie, 25 entreprises participantes et 50 stagiaires en entreprise (nombre stable par rapport à 2015).
Des places de stages non-utilisées en 2016 sont à saisir pour les années à venir!

2017: 127 places dans 30 entreprises de 9 secteurs (Industrie technologique, Agro-alimentaire, Transports publics, Construction, Chimie & Sciences de la vie, Electricité domestique et industrielle, Commerce, Automobile, Agronomie).



> La Ministre de l'Education M.-M. Schyns interagissait avec les représentants des réseaux, des instituts de formation continuée, les participants et les entreprises lors de la conférence de presse le 27.10.2016.



> La formation se clôture par une demi-journée d'évaluation collective: participants et formateurs interagissent et tirent ensemble les enseignements.



> Quelques exemples de stages 2016.



Les entreprises d'accueil en 2016:

Les partenaires de soutien au projet:



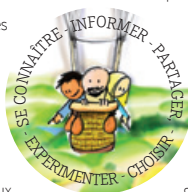
Informer au sujet des métiers et leurs évolutions technologiques

En 2016, le Conseil d'Administration de la Fondation a décidé de soutenir l'information sur les métiers auprès des enseignants du Primaire (surtout en fin de cycle) et au début du Secondaire (premier degré), en mettant l'accent sur les évolutions technologiques et en particulier numériques.

Cette décision est cohérente avec une orientation majeure du Pacte pour un Enseignement d'Excellence, visant à développer un "tronc commun" davantage polytechnique et pluridisciplinaire, dans une perspective d'éducation orientée, favorisant la construction d'un choix positif chez les élèves en favorisant la connaissance de soi, en l'ouvrant progressivement aux intelligences multiples et en découvrant les métiers.

En 2016, la Fondation a jeté les bases d'une réflexion commune entre des acteurs de l'école, de l'entreprise et d'acteurs philanthropiques pour développer un projet en Fédération Wallonie Bruxelles plus spécifiquement orienté vers la formation des enseignants, intégrant réflexions et développements les plus récents aux niveaux européen (cf. Infra projet Coklecco) et belge.

Des contacts sont ainsi notamment noués avec plusieurs acteurs des STEM (Sciences, Technologies, Engineering & Mathematics) et plusieurs pistes d'actions écoles-entreprises sont à l'étude, pour contribuer efficacement à répondre aux besoins en Fédération Wallonie Bruxelles, dès 2018.



La Fondation a notamment participé à la conférence «*Skilling Up the Next Generation for an Innovative Europe - Together!*», qui rassemblait - ce 24 novembre 2016 à Bruxelles des acteurs de l'industrie, de l'enseignement, des autorités nationales et européennes, organisée par la STEM Alliance, initiée par European Schoolnet (le réseau européen des Ministères de l'Éducation) & CSR Europe, en partenariat avec «*Pact for Youth*».

La Fondation pour l'Enseignement y animait le panel consacré aux *bonnes pratiques et aux perspectives d'amélioration de la collaboration entre écoles et entreprises pour favoriser l'éducation aux STEM* vers les élèves et dans la formation des enseignants. La Fondation pour l'Enseignement a décidé de développer plus avant ces partenariats, notamment pour

assurer une déclinaison optimale des bonnes pratiques en Fédération Wallonie-Bruxelles.



En bref...

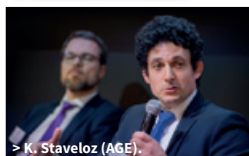
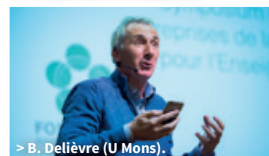
Événement : l'impact du numérique sur les métiers

Le 09 février 2017, la Fondation organisait son symposium annuel écoles-entreprises autour du thème de "l'impact du numérique sur l'école et l'enseignement des métiers", réunissant 130 partenaires des réseaux écoles et entreprises.

A cette occasion, les contours de la transition numérique, tels que discutés dans les travaux en cours du Pacte pour un Enseignement d'Excellence ont été présentés par le Professeur B. Delivière (Université de Mons), qui en a présidé les travaux.

Trois panels d'experts ont ensuite permis de découvrir les enjeux et les différentes facettes du numérique, mettant en évidence son impact sur les compétences pour les entreprises, les initiatives et les perspectives en matière d'éducation "au/par" le numérique, son intégration dans l'enseignement des métiers et son impact sur les stratégies d'apprentissages. Le compte-rendu complet est disponible sur www.fondation-enseignement.be/bulletins-dinformations

Le 09.02.2017 en images :



Entreprises, acteurs philanthropiques, fédérations et autorités s'investissent à nos côtés

Merci à tous !

Merci à tous ceux qui participent déjà à ce large mouvement en faveur de nos enfants.



Pour participer et soutenir l'action de la Fondation pour l'Enseignement, contacter olivier.remels@fondation-enseignement.be

