

# RAPPORT INTERMÉDIAIRE



Année scolaire  
2022-2023

## TABLE DES MATIÈRES

### 01 Réalisations



Activités et ateliers mis en place durant l'année scolaire 22-23

### 02 Programmes



Parcours annuels des élèves de 2e et 3e secondaire ainsi que des équipes éducatives

### 03 Mesure d'impact et recommandations



Evaluation intermédiaire réalisée par l'agence Im'prove : résultats intermédiaires 2022-2023, remarques méthodologiques et recommandations

### 04 Perspectives



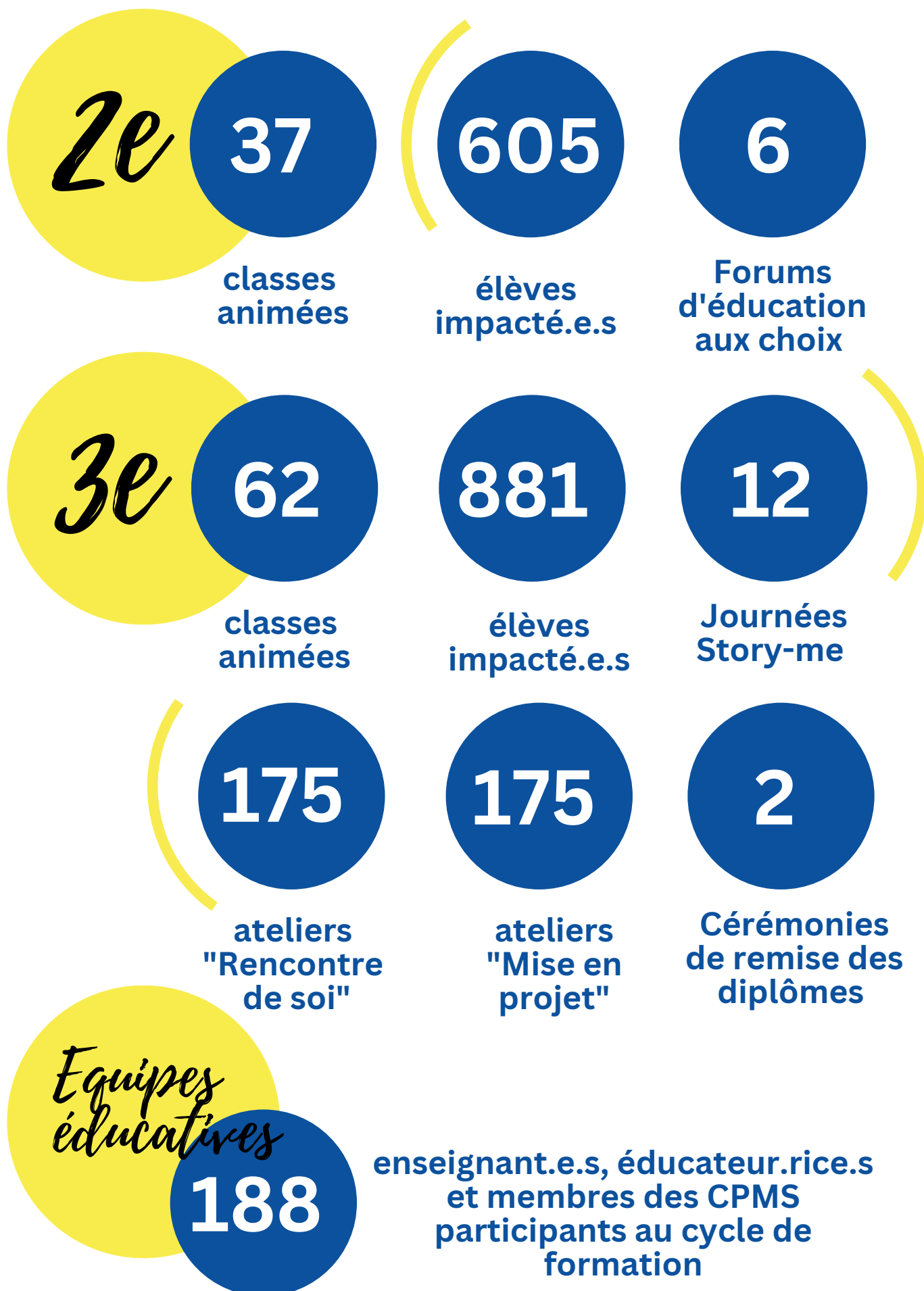
**3.0**  
Cadrage de la 3e version du projet

### 05 Partenaires



Partenaires grâce auxquels Story-me est possible

# RÉALISATIONS 22-23



# LES PROGRAMMES 22-23

2e

Découverte de soi et des métiers



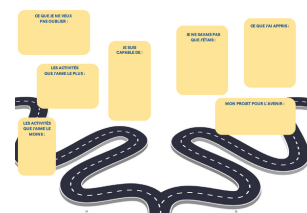
Startech's Days



Education aux choix



Support au choix d'option



Renforcé d'un module dédié à la connaissance de soi, le programme de 2e répond mieux aux besoins du terrain et aux demandes formulées lors des interventions par les équipes pédagogiques. La découverte des métiers a été renforcée par la création du Forum d'éducation aux choix où les jeunes rencontrent des professionnels dans un souci de valorisation de la diversité des parcours.

3e

Rencontre de soi



Journée Story-me



Mise en projet



Cérémonies



Avec des ateliers de mise en projet bonifiés, le programme des 3e années a été riche de rencontres et de découvertes des secteurs et des métiers dans un climat de bienveillance et d'ouverture à l'autre. Une belle année célébrée lors des cérémonies où les élèves ont présenté leurs projets avant de se voir remettre un diplôme Story-me.

Équipes Éducatives

Formation aux programmes



Approche orientante



Cité des métiers



Intervisions



Les enseignant.e.s, éducateur.rice.s et membres des CPMS ont suivi un cycle de formation dédié à l'approche orientante et à ses application dans le cadre des parcours élèves Story-me. Les bonnes pratiques et améliorations ont été l'objet d'échanges nourris lors des interventions de fin d'année où les équipes éducatives interécoles se retrouvent.

# MESURE D'IMPACT

par **improve**

## LA THÉORIE DU CHANGEMENT

“La TOC est un outil stratégique qui décrit graphiquement le processus de changement social attendu selon le point de vue d’une partie prenante spécifique jusqu’à l’objectif que l’on cherche à atteindre à travers les activités qui ont été mise en place. Finalisée, la carte offre une photographie claire de l’ensemble des impacts recensés et potentiellement mesurables induits par Story-me.”

## LES INDICATEURS PRIORISÉS PAR LES PARTIES PRENANTES DE STORY-ME POUR L'ÉVALUATION 2022-2024

INDICATEURS PRIORISÉS - PROGRAMME DE 2E	INDICATEURS PRIORISÉS - PROGRAMME DE 3E
Meilleure connaissance et conscience de ses <b>qualités/besoins/envies (visée 1)</b>	
Découverte du contenu concret des <b>options et des métiers (visée 5)</b>	
<b>Attitude sereine face au choix (visée 6)</b>	Motivation et <b>attitude proactive</b> pour son choix d'orientation (visées 4 et 6)
Capacité à <b>rechercher de l'information (visée 2)</b>	Capacité à <b>se mettre en projet</b> : se mobiliser, mobiliser les autres, mobiliser l'information, ... au service d'un projet concret (visées 4 et 6)
Prise de conscience de la <b>diversité des métiers et des possibles (visée 5)</b>	<b>Ouverture aux autres (visée 1)</b>
Autres indicateurs intégrés, en lien avec les indicateurs prioritaires: Remise en question des préconceptions liées aux métiers et aux filières qualifiantes, Projection positive au travers d'échanges inspirants, Sentiment d'avoir de la valeur, Appréhension de la dynamique de choix	

## LA MÉTHODOLOGIE APPLIQUÉE SUR DEUX ANNÉES SCOLAIRES





# Résultats intermédiaires 22-23

## 2e secondaire

**1 élève  
sur 2**

### Diversité des métiers & des possibles

déclare qu'il a développé une meilleure connaissance de la diversité des métiers possibles grâce à Story-me.



“

Le jeu Métiérama m'a permis de découvrir de nombreux métiers, je ne connaissais pas la majorité

”

**1/3**

### Meilleure qualité et conscience de ses qualités/besoins/envies

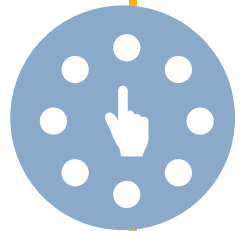
Un tiers des élèves attribuent au projet une meilleure connaissance de leurs qualités et de leurs défauts.



**40  
%**

### Découverte du contenu concret des options

des élèves attribuent l'amélioration de leur connaissance sur l'option future au projet.



**1/2**

### Attitude sereine face aux choix

Près d'un élève sur 2 ayant participé à l'ensemble des ateliers Story-me considère que le programme leur a donné une idée précise des options qui les intéressent l'année prochaine.



“

Je n'aurais pas découvert les possibilités d'option de la même façon sans le programme, cela a été beaucoup plus clair avec Story-me

”

# Résultats intermédiaires 22-23

## 3e secondaire

**1 élève  
sur 3**

### Accrochage scolaire

Effet positif sur l'accrochage scolaire : 1/3 des élèves s'estiment plus motivés à poursuivre leur parcours grâce au projet.



“

Avant l'école j'y allais pour les intercoeurs et les cours de récréation. En cours là j'aime bien [...] c'est pas comme en général où c'est beaucoup plus théorique

”

**37  
%**

### Ouverture aux autres

Progression du sentiment d'ouverture aux autres, attribué au projet Story-me par 37% des élèves interrogés.



**32  
%**

### Motivation et attitude proactive pour son choix d'orientation

Un tiers des élèves qui souhaitent rester par conviction dans leur option actuelle attribuent ce choix à Story-me.



“

Story-me m'a aidé à faire le choix car je doutais beaucoup sur mes capacités et j'ai retrouvé une confiance en moi et une motivation grâce à Story-me. C'est surtout grâce aux échanges des professionnels.

”

**1 élève  
sur 3**

### Monde professionnel

Un tiers des élèves considèrent que le programme leur a permis d'avoir une idée plus concrète de la vie professionnelle.



# Equipes éducatives

Perceptions des enseignants sur le bénéfice auprès des élèves\*

## I nter-réseaux

“ [Ça] permet de découvrir d’autres réseaux, on était souvent cantonnés à nos écoles, ça fait du bien d’échanger, voir ce qui marche ailleurs.”



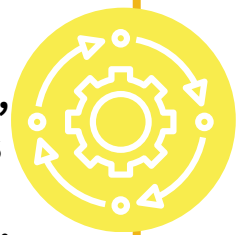
## B esoin

Certaines équipes éducatives expriment le besoin d’une personnalisation accrue du programme aux spécificités de leur établissement.



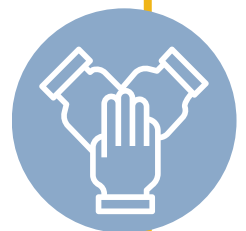
## R éforme

“Il faut y croire sinon on arrête tout. Je leur dit, dans 10 ans, les jeunes qu’on aura devant nous ne seront plus les mêmes car on leur aura appris à réfléchir différemment dès leur 5 ans.”



## C ollaboration

Une bonne communication et articulation avec les intervenants est essentielle pour la réussite des ateliers où la posture de chacun est définie.



## T emps

“Même si on a pu voir cet effet d’engouement, de profs qui rentrent dedans, etc. Il n’y a rien à faire, le nerf de la guerre dans les écoles, c’est le temps”



\*Une analyse des apports sur les pratiques des enseignants et l’impact sur le système éducatif compléteront cette évaluation dès 2024





**L'évaluation intermédiaire montre clairement les effets constructifs\* du projet sur les élèves en 2022-2023**



**Des tendances très positives tenant compte du contexte, à confirmer lors de l'évaluation finale, en juin 2024.**

*\* Des résultats en ligne avec des scores évalués positivement lors d'évaluations dans des contextes/ publics comparables (Im'prove)*

## **ASPECTS À CONSIDÉRER LORS DE L'INTERPRÉTATION DES RÉSULTATS**

### **Nettoyage nécessaire des données par l'équipe Im'prove**

- utilisation des résultats statistiquement valables pour l'analyse (rejet d'une partie des résultats non-exploitable);
- variabilité dans l'identité (anonymisée) des répondants élèves "avant-après" au sein des écoles

### **Biais en lien avec nos publics**

- de population: public (maturité, situation d'échec et/ou sujet au décrochage, écoles à indices socio-économiques bas ou très bas) peu motivé et enclin à remplir rigoureusement les questionnaires
- d'attribution: de nombreux autres acteurs travaillent sur les thématiques abordées dans le programme (Cité des métiers, Forem, parents, ...)
- de circonstances: externes et internes aux écoles pouvant influencer sur les résultats (ex. problèmes disciplinaires, climat délétère, ...)
- réactions/réponses « en miroir » données par des publics soumis à de fréquentes évaluations (négatives), souvent mal vécues.

# RECOMMANDATIONS

## 2023-2024

par  improve

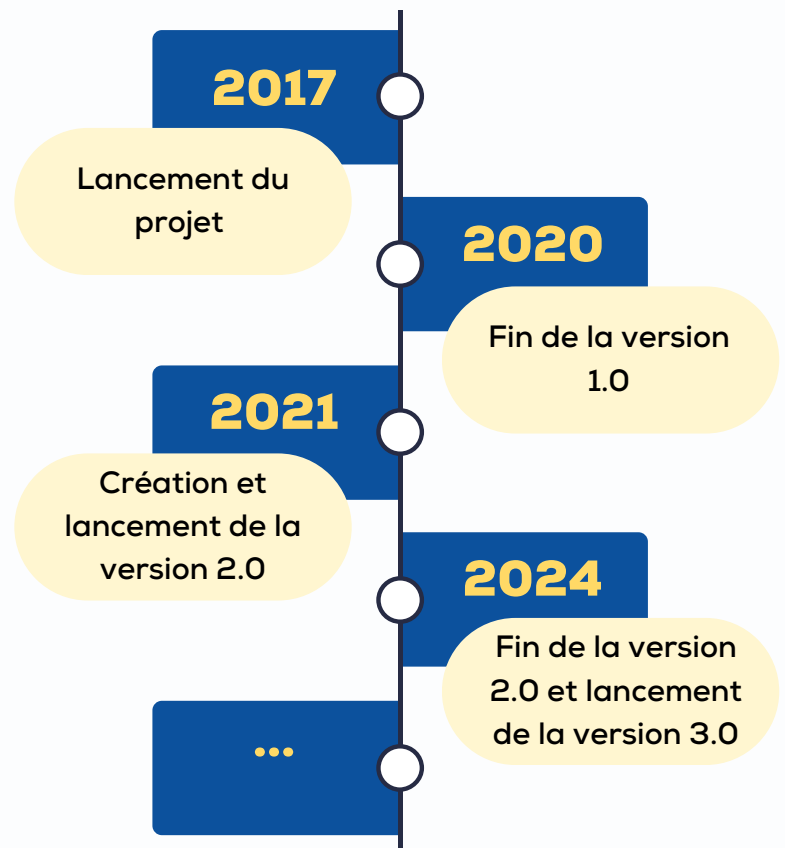
- Renforcer la collaboration des établissements scolaires avec leur environnement (associations, antennes scolaires, entreprises, etc.)
- Adapter les parcours aux besoins et spécificités des établissements en tenant compte des publics et contextes
- Susciter et porter des initiatives d'échanges et de partage pour les acteurs impliqués dans le projet
- Approfondir la mise en pratique des équipes pédagogiques et la mise en action des jeunes
- Travailler sur la perception négative des parents et de certains enseignant.e.s vis-à-vis de l'enseignement qualifiant
- Afficher une ligne du temps en classe permettant de mieux visualiser le projet
- Favoriser les formats collectifs et jeux, qui sont propices à l'implication des élèves



# PERSPECTIVES

## 3.0

- Un trajet d'accompagnement des enseignant.e.s et leur outillage avec un but de diffusion à large échelle.
- Renforcement de l'aspect « découverte des métiers » au travers de collaborations avec des acteurs diversifiés.
- Elargissement du scope des bénéficiaires (e.a. Wallonie) et des synergies (e.a. STEM).
- Transfert progressif vers le système éducatif et appropriation des bonnes pratiques.



*... Stay tuned !*

**Olivier Remels**

Administrateur délégué

[olivier.remels@fondation-enseignement.be](mailto:olivier.remels@fondation-enseignement.be)

**Gaëlle Bomans**

Responsable projets et partenariats

[gaelle.bomans@fondation-enseignement.be](mailto:gaelle.bomans@fondation-enseignement.be)

**Magali Cleymans**

Gestionnaire projets et responsable communication

[magali.cleymans@fondation-enseignement.be](mailto:magali.cleymans@fondation-enseignement.be)

# Story-me 22-23

## 8 ASSOCIATIONS PARTENAIRES



## DE BELLES COLLABORATIONS



## UN PROJET RENDU POSSIBLE GRÂCE AU COMITÉ DE GESTION



## AVEC LE SOUTIEN DU COMITÉ D'APPRENTISSAGE

